

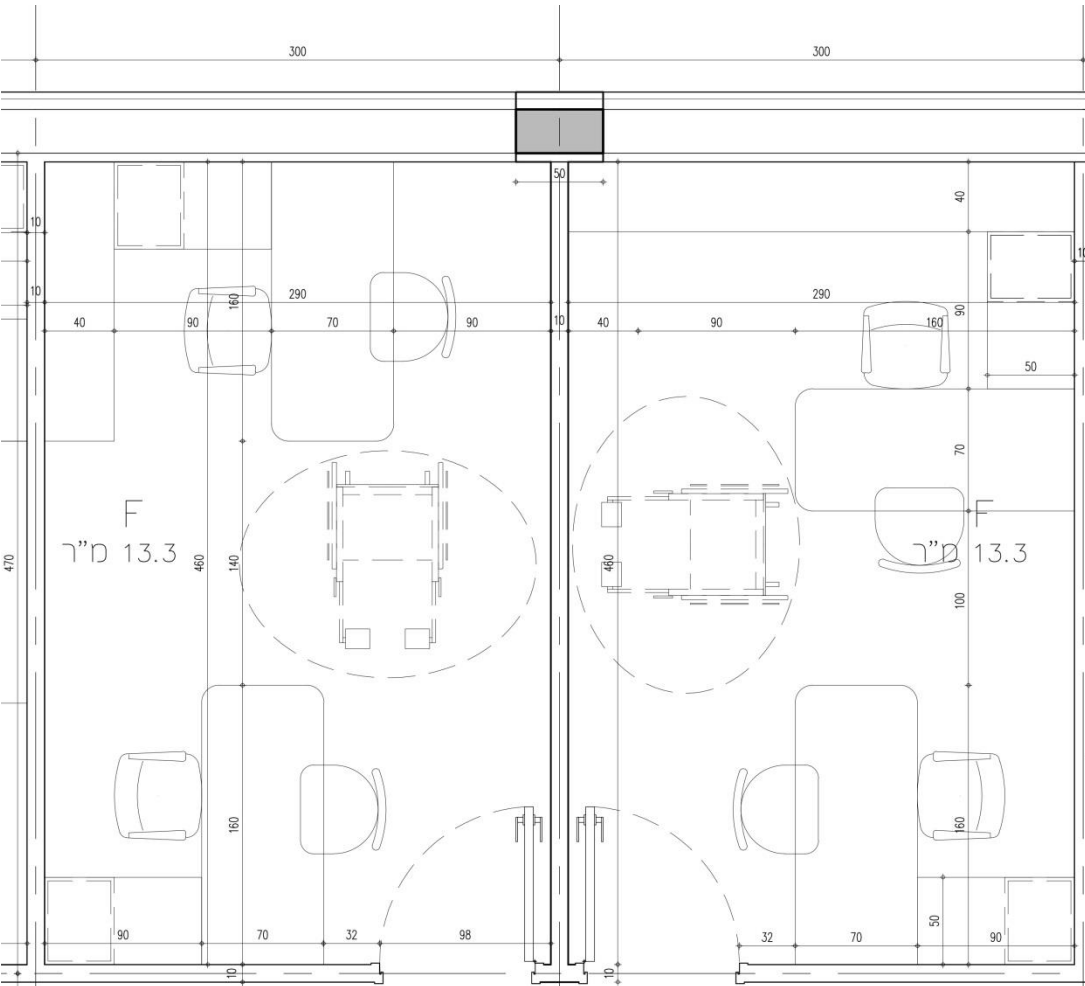
מפתחות הדיור הממשלתי- 2021

רוחב נטו	אורך נטו	שטח נטו	שטח נטו לעובד	מס' עמדות בחדר	שם טיפוס	טיפוס חדר
590	460	27.1	27.1	1	שר	A
490	460	22.5	22.5	1	סגן שר/מנכ"ל	B
340	460	15.6	15.6	1	סמנכ"ל/מנהל מחוז/חשב/יועץ משפטי/ ראש אגף בכיר	C
290	460	13.3	13.3	1	ראש אגף/מנהל תחום עם יותר מ10 כפופים/מנהל מחלקה / סגן ראש אגף	D
290	370	10.7	10.7	1	מנהל תחום עם פחות מ10 כפופים/עובד דיסקרטי/ כלכלן/גזבר/ עו"ד / רכזת לשכה עם המתנה	E
290	460	13.3	6.65	2	מרכז / מרכז בכיר/ממונה/רע"ן/רכז/רכז בכיר/יועץ/עובד מקצועי/מזכיר/ה	F
340	460	15.6	3.9	4	עובד טכני/עמדה חמה/סטודנטים/נהג/בת שרות/מיקור חוץ	G

F חדר טיפואי ל 2 עובדים | 13.3 מ"ר

4

חדרים טיפואיים

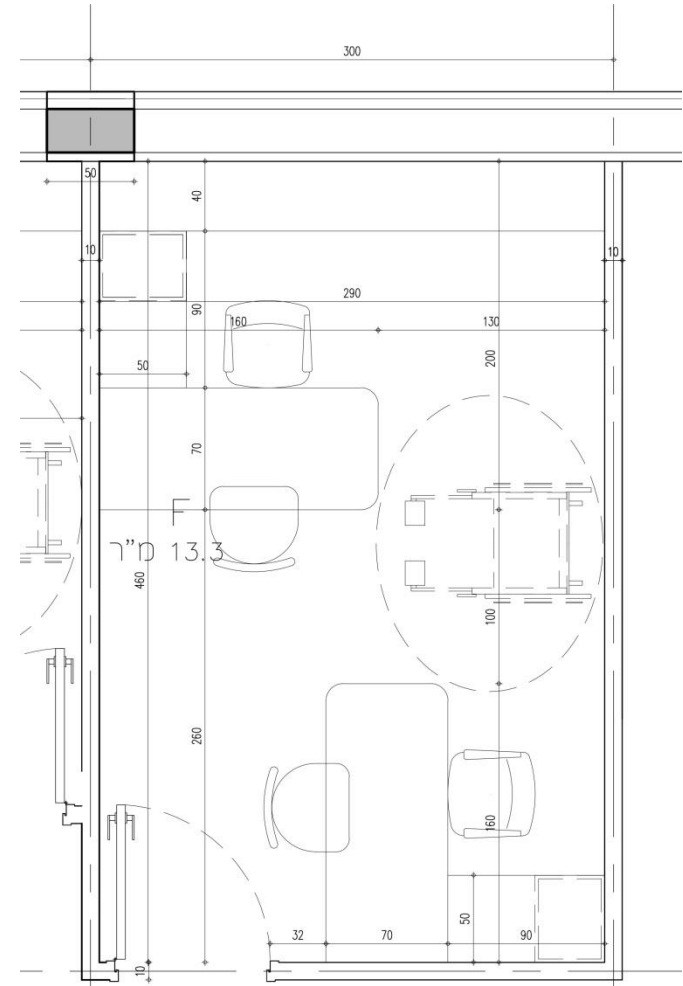


חלופה *1

עמדה לצד עמדה
עם אחסון אחורי בעמדה שליד החלון

חלופה *2

עמדה פונה לדלת
עם אחסון אחורי לאורך קיר עם חלון



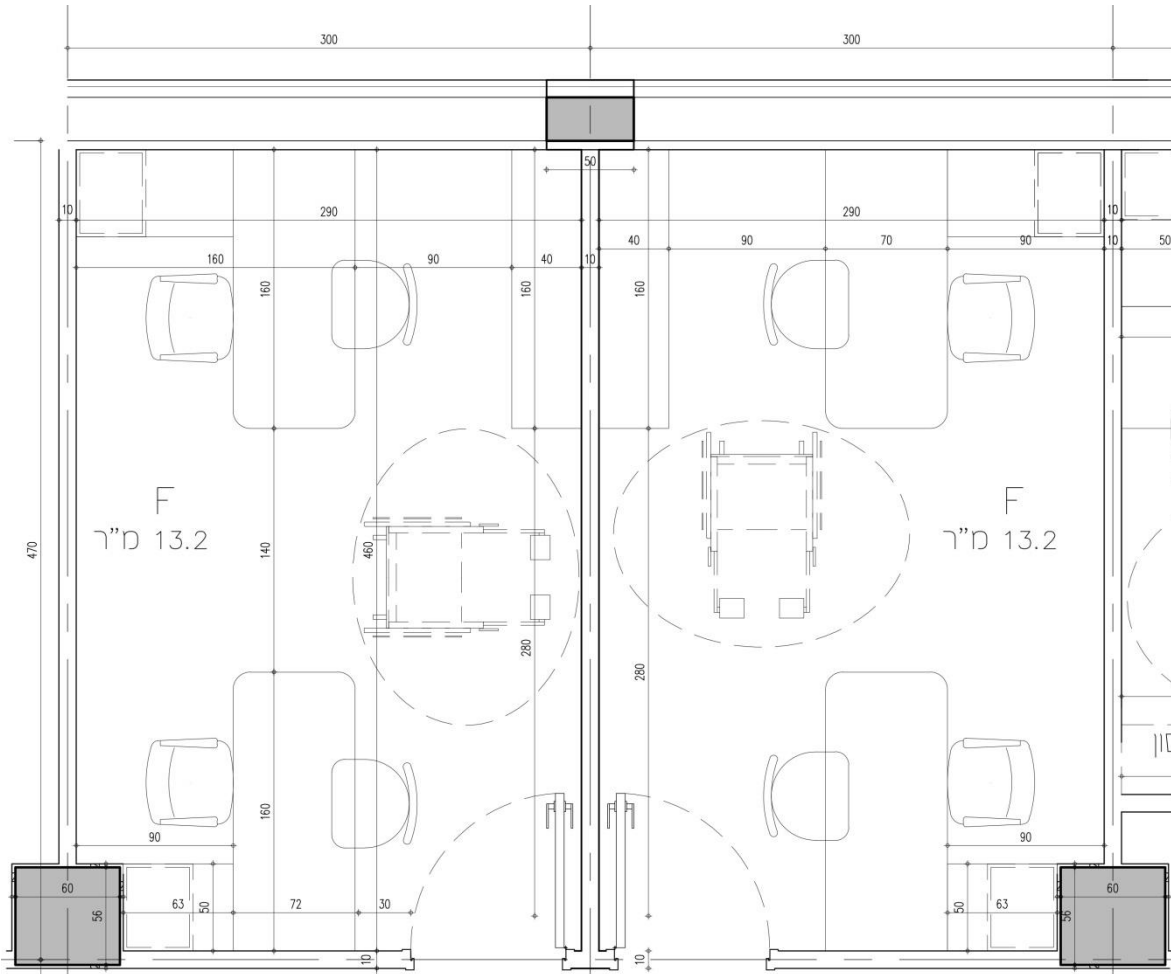
חלופה *3

עמדה מול דלת לקבלת קהל
עם אחסון אחורי לאורך קיר עם חלון

F חדר טיפואסי ל 2 עובדים | 13.3 מ"ר

5

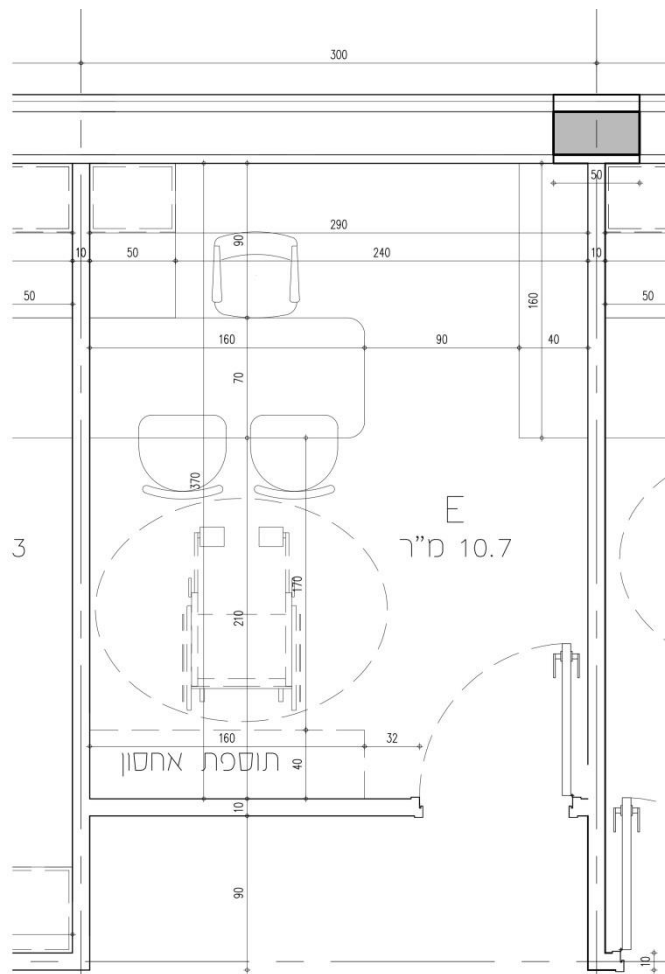
חדרים טיפואסיים



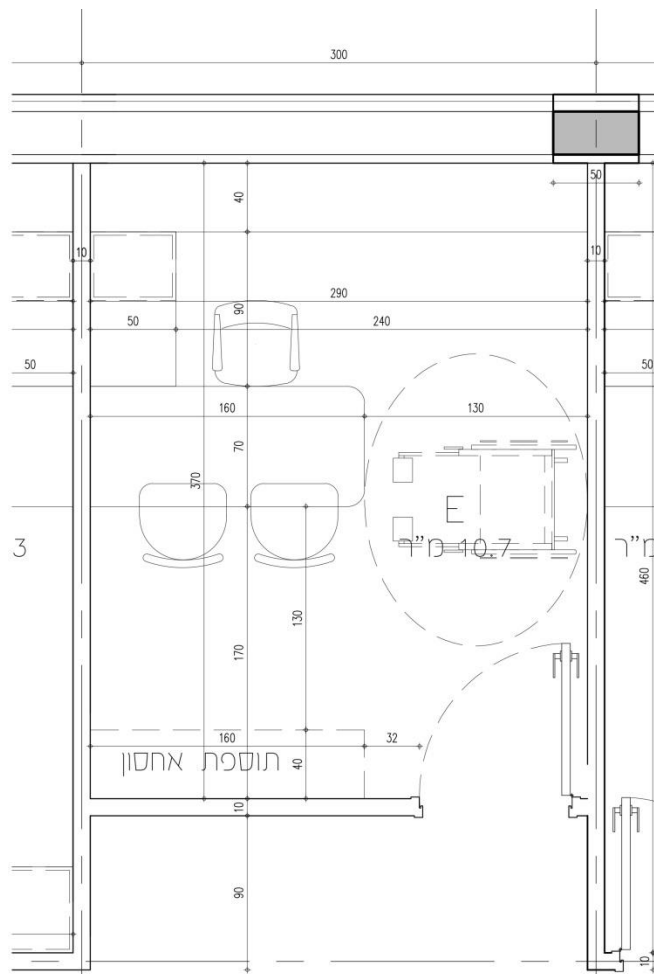
חלופה 4

סידור חדר בשילוב עמודים

E חדר טיפואסי לעובד בודד | 10.7 מ"ר



חלופה 1



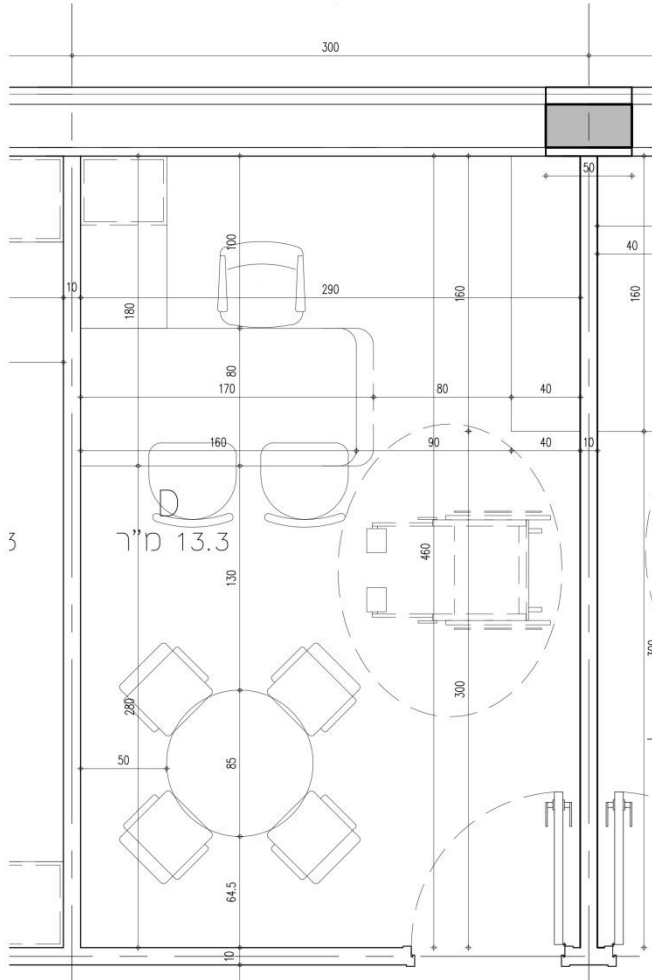
***חלופה 1**

עם אחסון אחורי לאורך קיר עם חלון

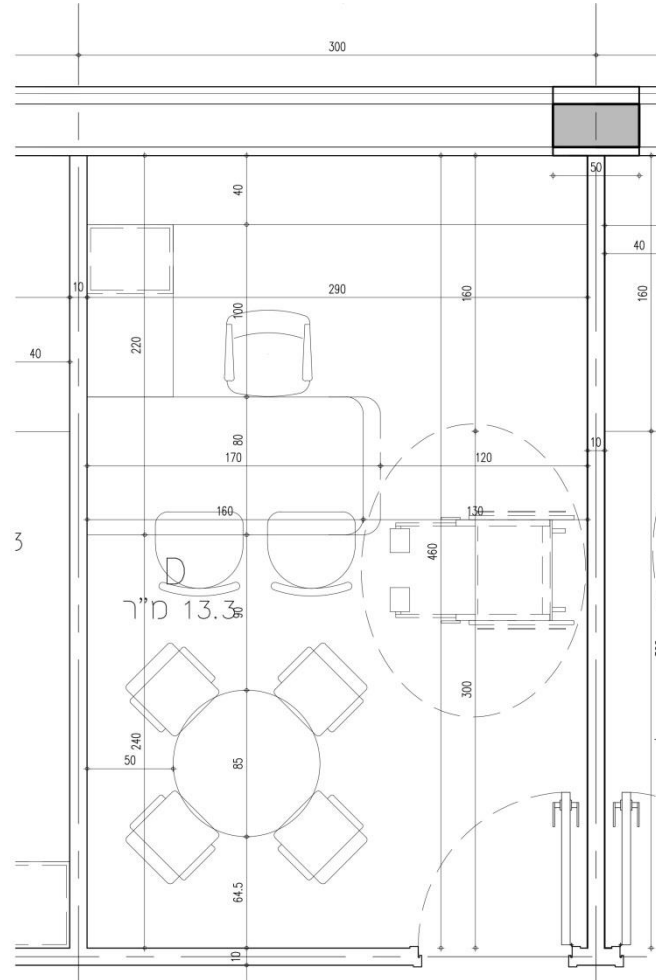
D חדר טיפוס למנהל אגף 13.3 מ"ר

7

חדרים טיפוסיים



חלופה 1- דלת מפרזודור



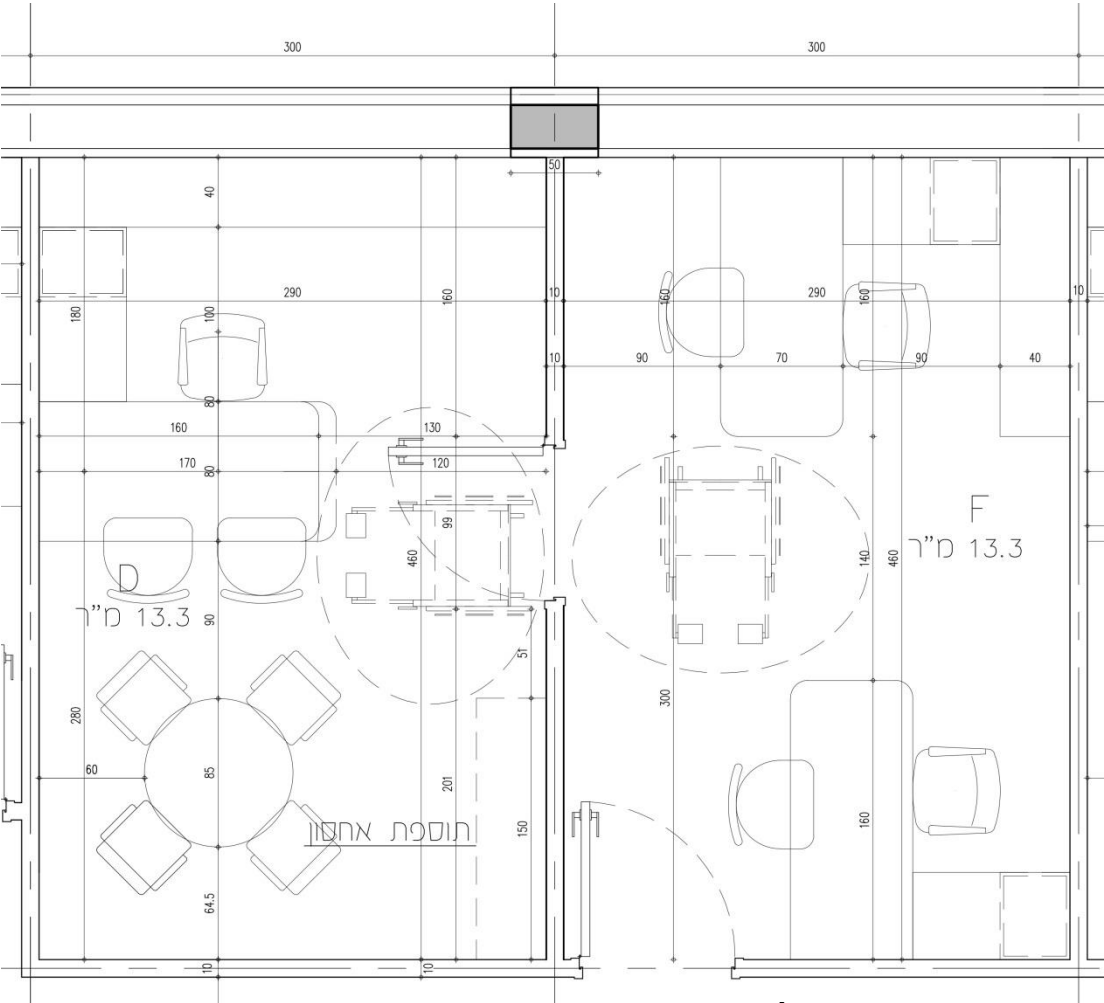
חלופה *1

עם אחסון אחורי לאורך קיר עם חלון

D חדר טיפוזי למנהל אגף 13.3 מ"ר

9

חדרים טיפוזיים



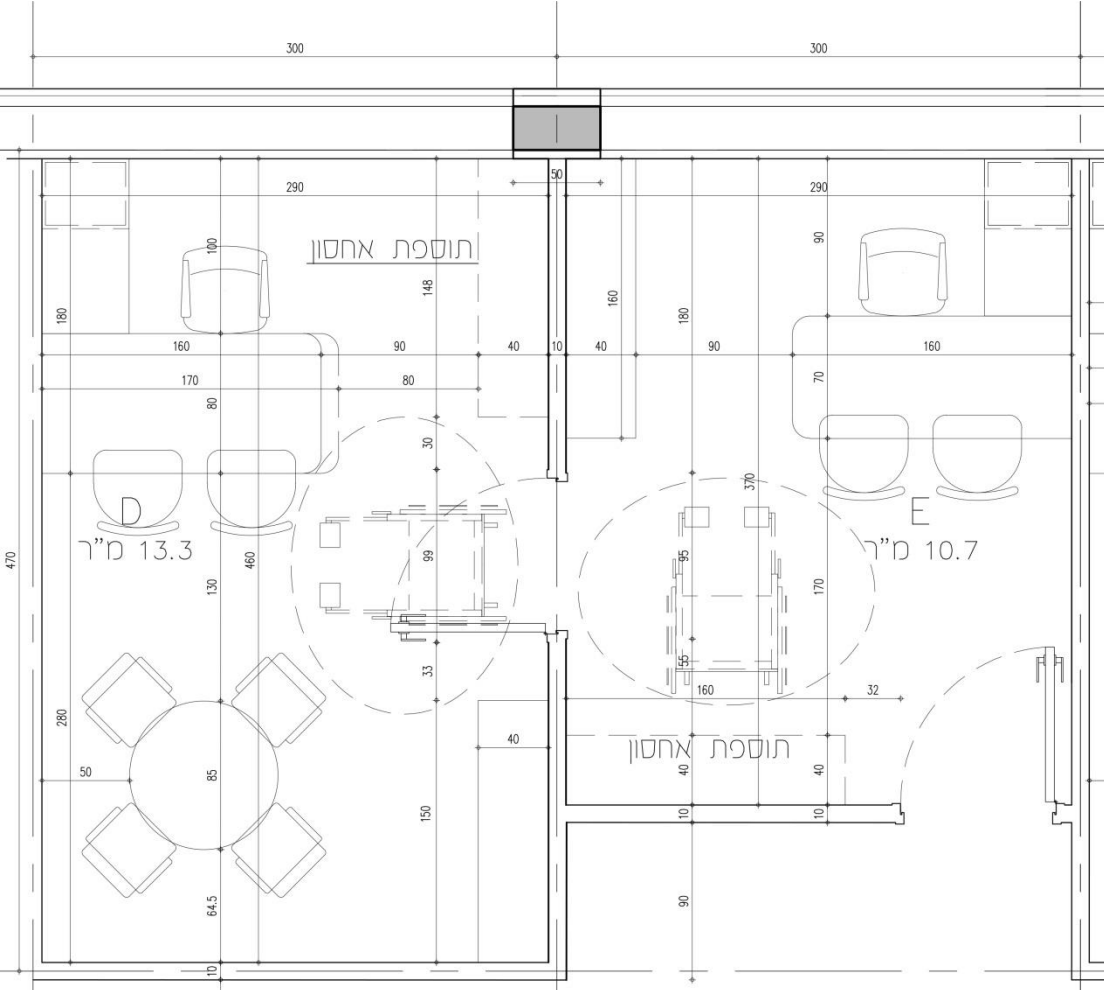
כניסה מחדר F הצמוד לחדר

עם אחסון אחורי לאורך קיר עם חלון

D חדר טיפוסי למנהל אגף | 13.3 מ"ר

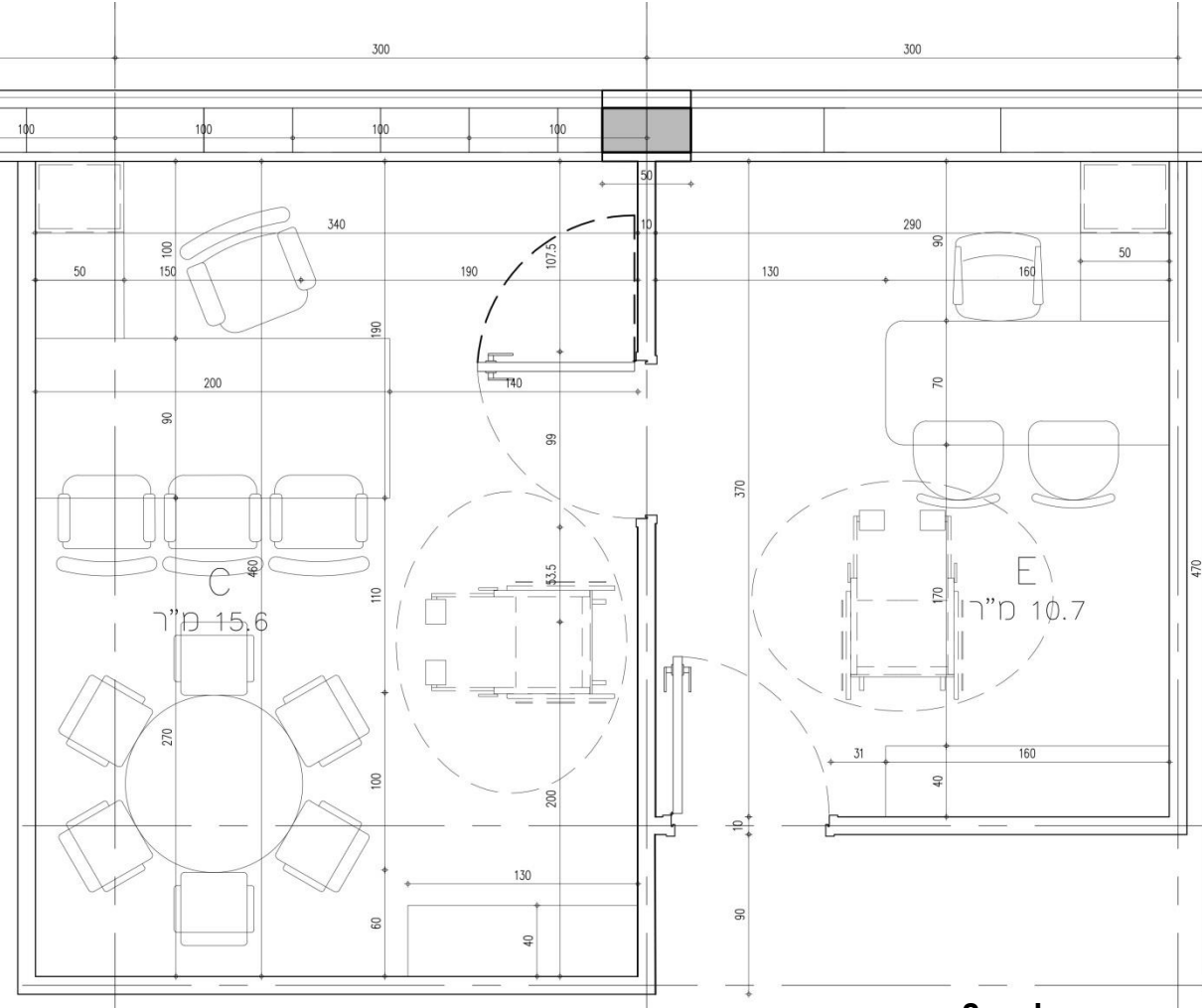
10

חדרים טיפוסיים



כניסה מחדר E הצמוד לחדר

C חדר טיפוס למונהל בכיר 15.6 מ"ר



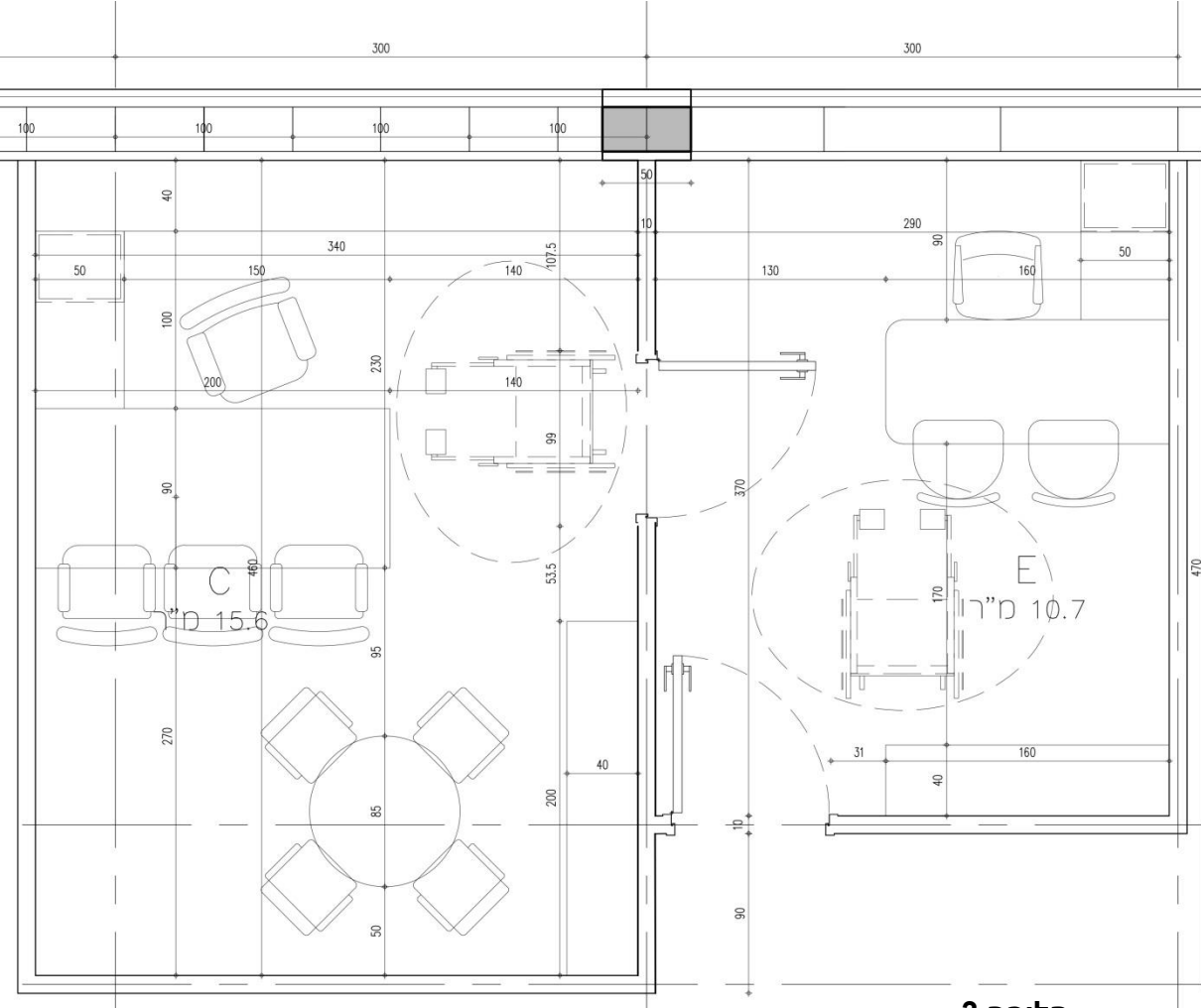
חלופה 2

עם דלת נפתחת פנימה

C חדר טיפוסי למנהל בכיר 15.6 מ"ר

14

חדרים טיפוסיים



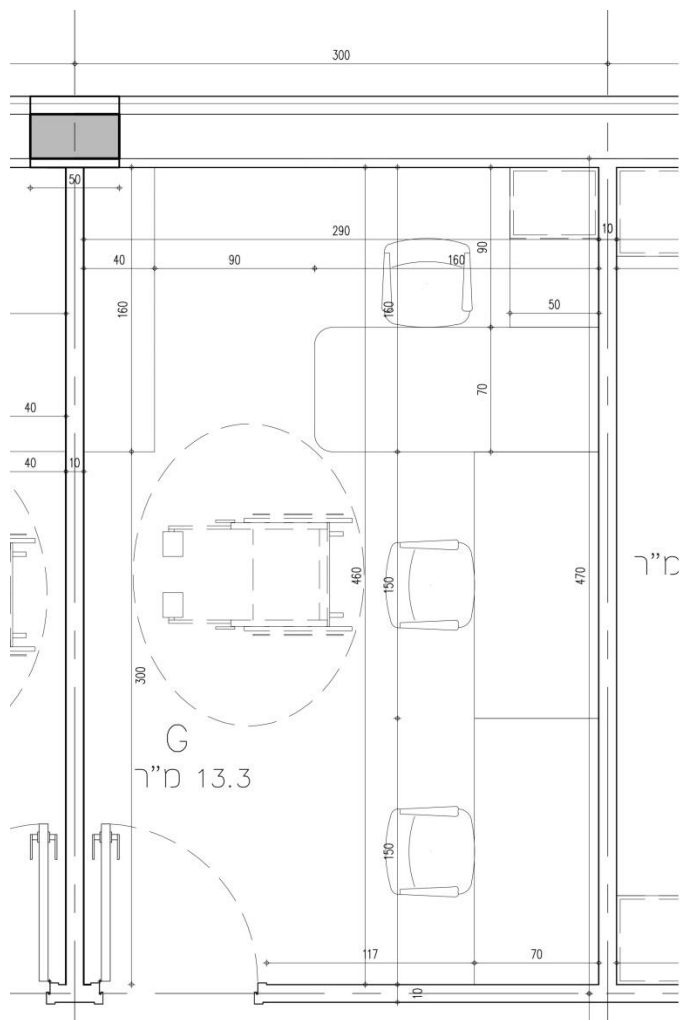
חלופה 3

עם אחסון אחורי בקיר עם החלון

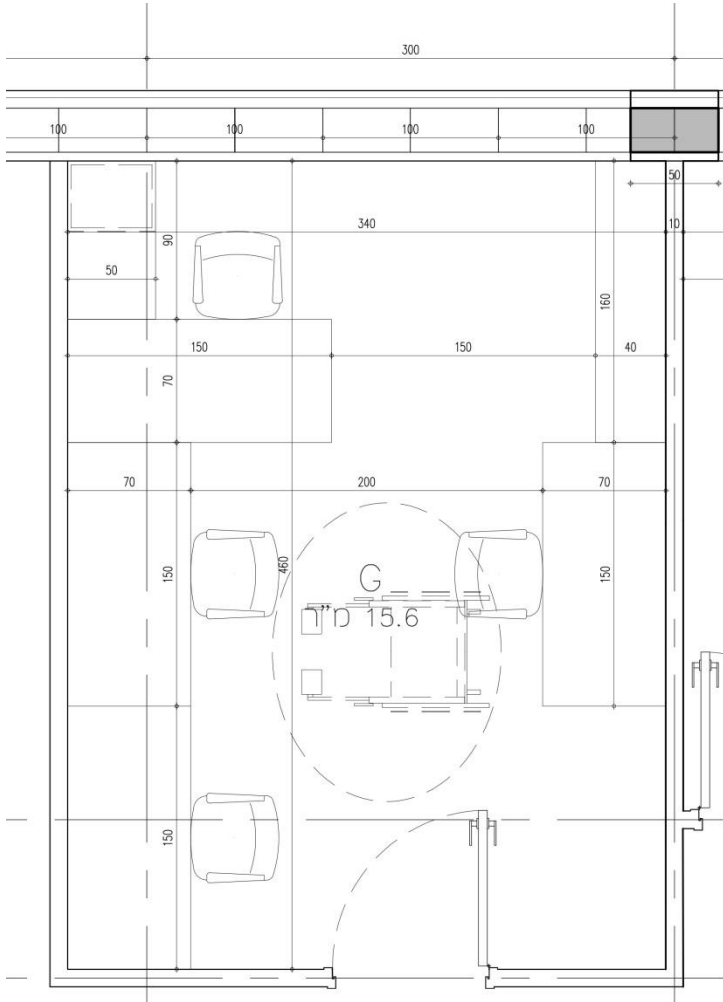
G חדר טיפוסו לשלושה עובדים | 13.3 מ"ר

15

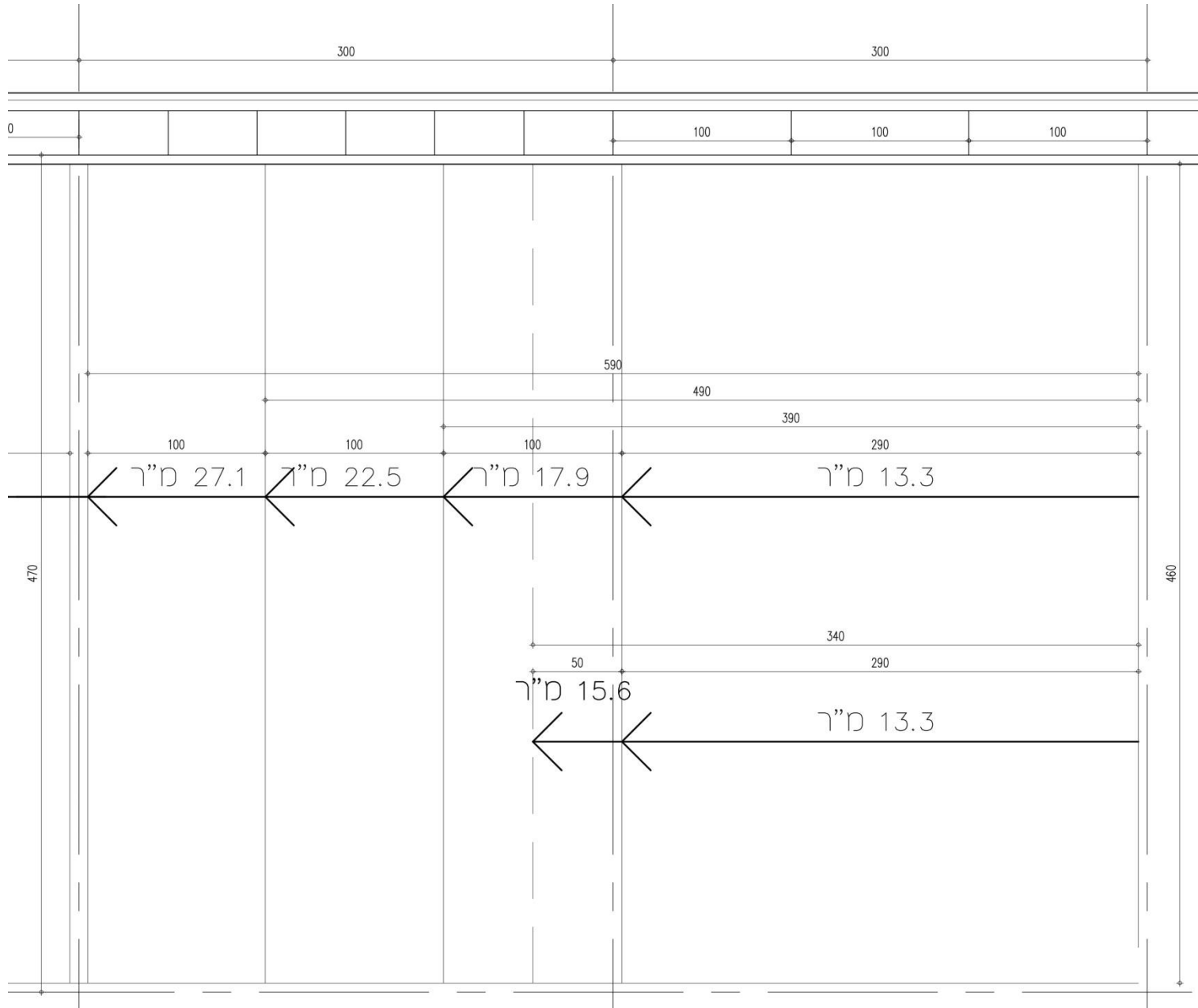
חדרים טיפוסיים



G חדר טיפוס י לארבעה עובדים | 15.6 מ"ר



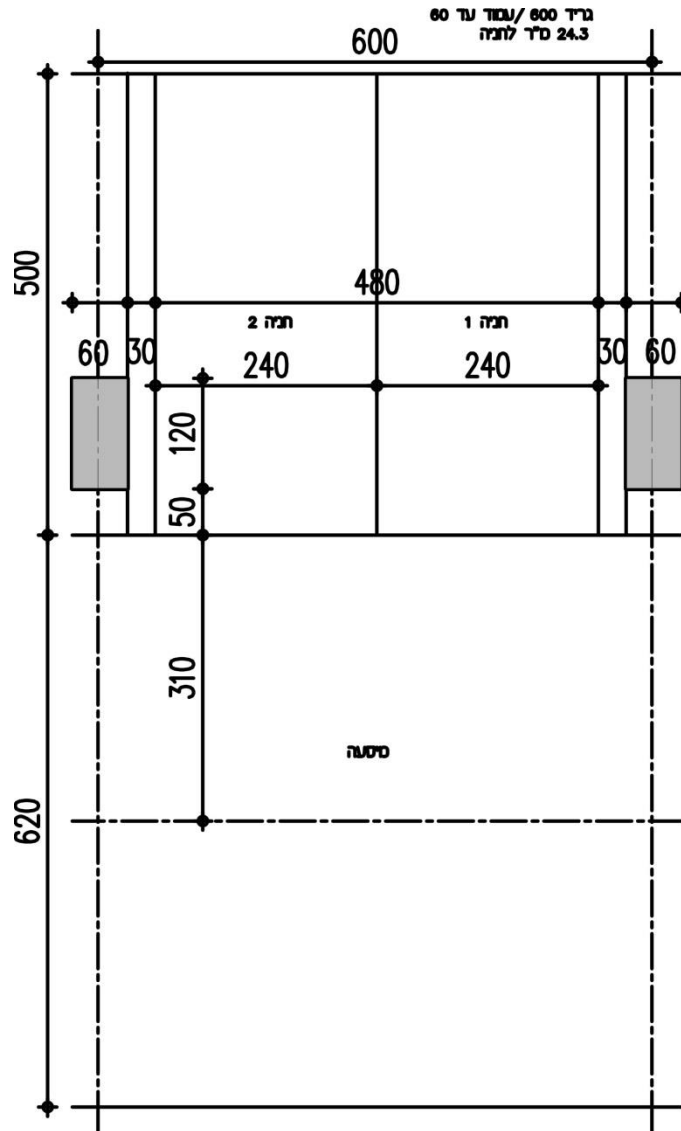
שיטת חלוקת מודולים: חדרים טיפוסיים-גמישות | חלוקה לשלוש (100ס"מ) + חלוקות ביניים (50ס"מ)



חניה

מודול חדש 470X300: קומת חניון טיפוסית השוואת יעילות שטח בניה לחניה

גריד 600-עמוד 36-24.3 מ"ר/חניה



- יתרון בחלופה זו : מפתח קטן בין עמודים
- רוחב עמוד גודל יותר- 60 ס"מ במקום 30 ס"מ